



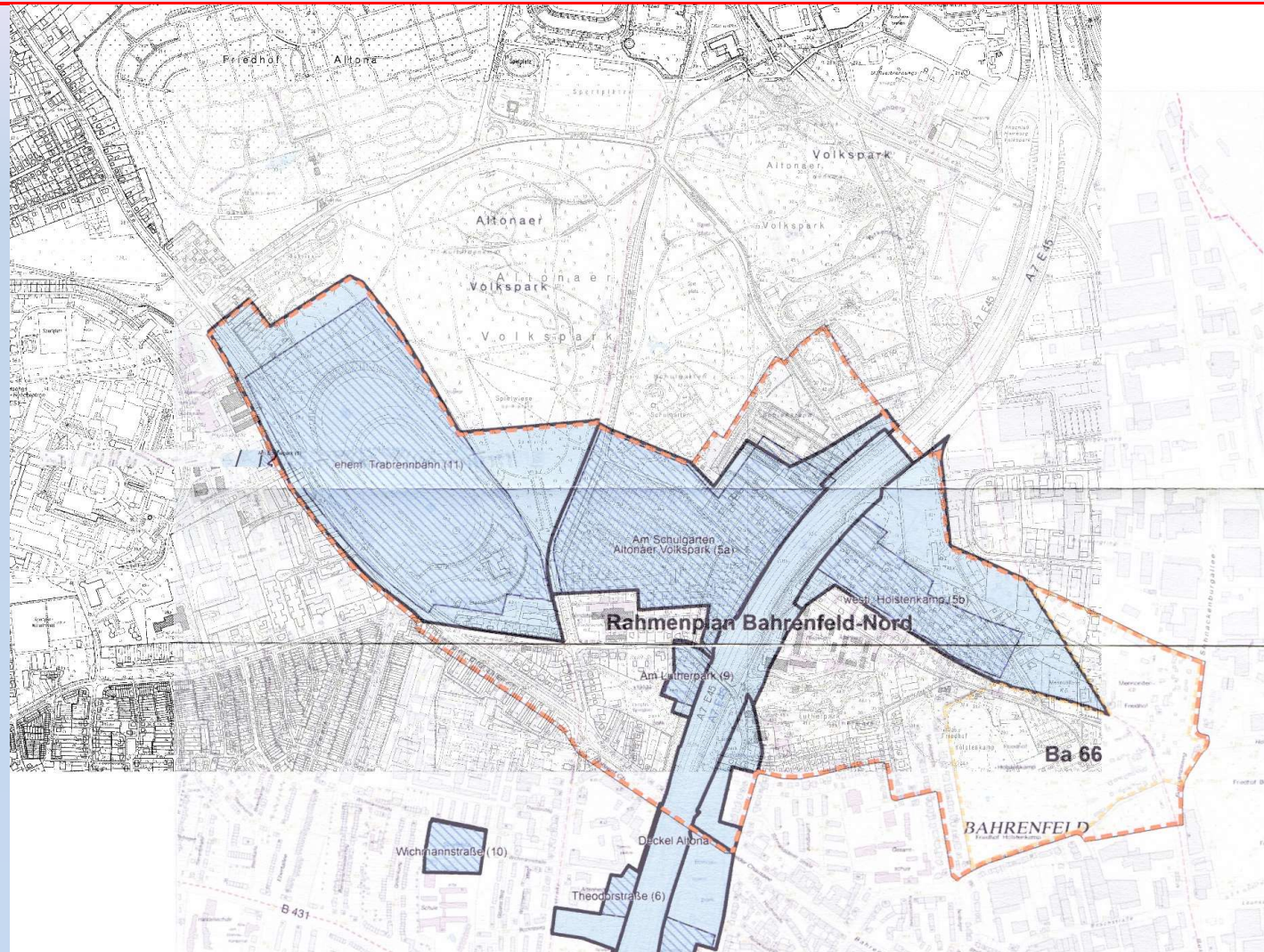
Veränderung Entwicklungsflächenbebauung Zur Science City

Bürgerinitiative Ohne DACH ist KRACH



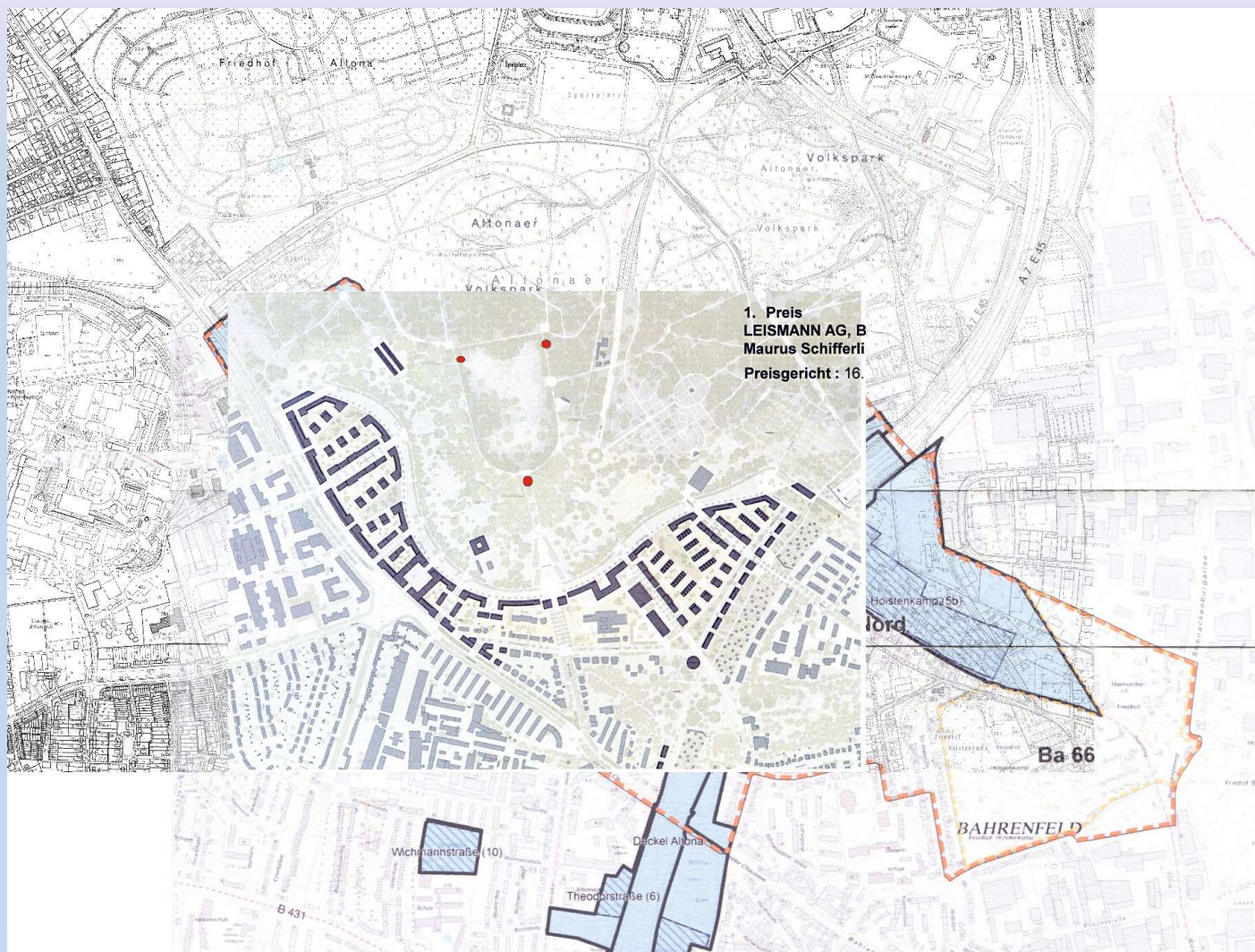
21.02.2019

Bürgerinitiative Ohne DACH ist KRACH



21.02.2019

Bürgerinitiative Ohne DACH ist KRACH



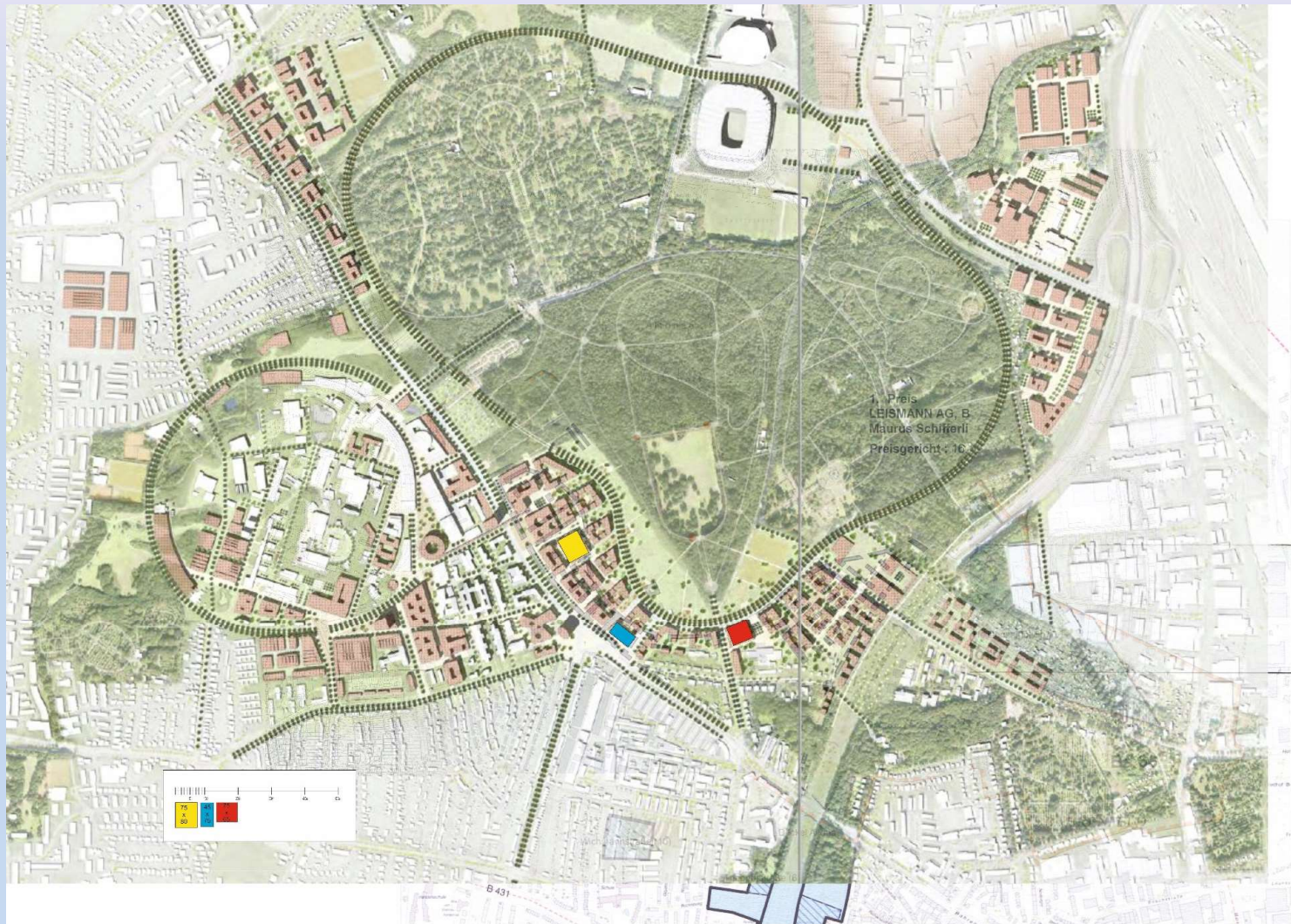
21.02.2019

Bürgerinitiative Ohne DACH ist KRACH



21.02.2019

Bürgerinitiative Ohne DACH ist KRACH



21.02.2019



Gebäudegrößen Grundriss



Gebäudegrößen an drei Beispielen

75m x 80m

45m x 75m

75m x 65m

Gehzeit entlang einer Front ca. Frontlänge in sec.

Der Mensch braucht etwa alle 5sec einen neuen optischen Reiz um sich wohl zu fühlen.

Der optische Weg entlang eines solchen Gebäudes ist also viel zu lang.

Und dann wiederholt sich das Gleiche noch ganz oft!

Bürgerinitiative Ohne DACH ist KRACH



21.02.2019

Bürgerinitiative Ohne DACH ist KRACH



Gebäudehöhe deutlich größer im Vergleich zur direkten Nachbarbebauung

Im Vergleich zu den mehrstöckigen Häusern im Süden

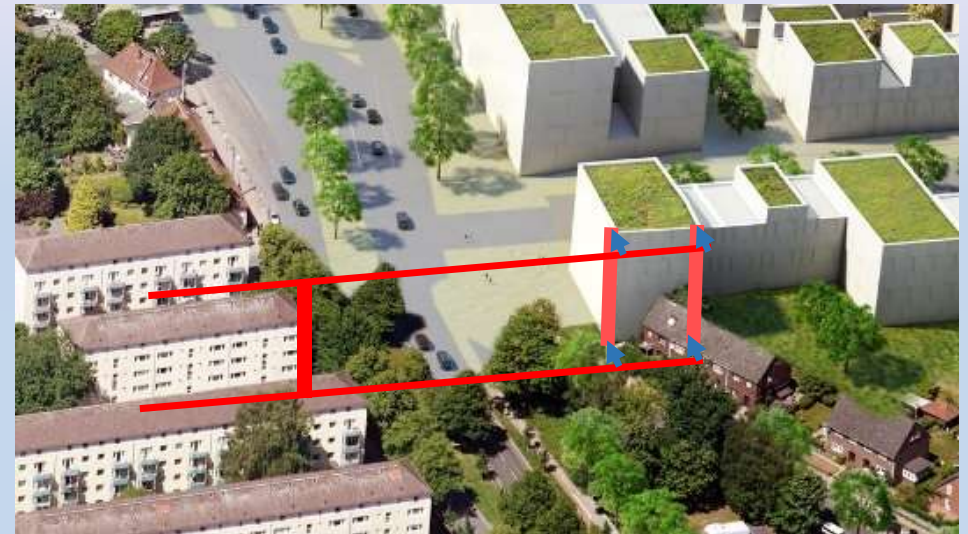
Stockwerkanzahl in den Gebäuden falsch bei der Höhe

Gleichförmigkeit der Würfelkästchen

Bürgerinitiative Ohne DACH ist KRACH



Das sind 8 statt 5 Stockwerke



Der perspektivische Vergleich mit den vorhandenen Gebäuden zeigt, welche Dimensionen die neuen Gebäude haben werden, 7 bis 8 Stockwerke.